

CONTRIBUER À UNE MOBILITÉ PLUS DURABLE  
ET UNE GESTION DE L'ÉNERGIE FIABLE,  
PERFORMANTE ET INTELLIGENTE

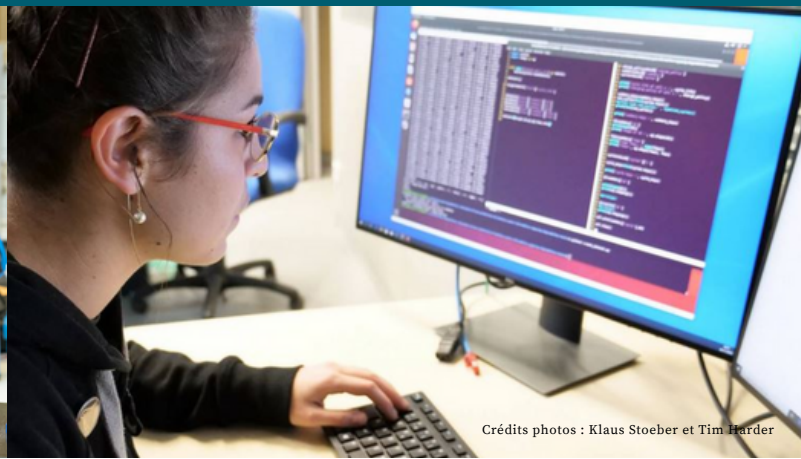
SOUTENEZ LE DEVELOPPEMENT DE LA

# CHAIRE ELECTRIFICATION ET BATTERIES INTELLIGENTES



## NOTRE EXPERTISE, VOTRE ENTREPRISE

Emballage thermique, coût total de possession,  
Intelligence artificielle, maintenance prévisionnelle,  
stockage et dimensionnement des batteries, système de  
gestion de la batterie (BMS) intelligent, jumeau  
numérique...



# Contacts

**Tedjani Mesbahi** - co-coordonateur de la chaire  
Maître de conférences HdR à l'INSA Strasbourg,  
département génie électrique et énergétique  
Unité de recherche ICube, équipe EM3 : Electronique,  
microélectronique et modélisation pour les systèmes  
multidomains

[tedjani.mesbahi@insa-strasbourg.fr](mailto:tedjani.mesbahi@insa-strasbourg.fr)

**Ahmed Samet** - co-coordonateur de la chaire  
Maître de conférences à l'INSA Strasbourg, département  
savoirs en commun

Unité de recherche ICube, équipe SDC : Science de  
données et connaissances

[ahmed.samet@insa-strasbourg.fr](mailto:ahmed.samet@insa-strasbourg.fr)



## **Philippe Leroy**

Directeur INSA entreprises de l'INSA Strasbourg et  
Délégué général de la Fondation INSA Strasbourg

[philippe.leroy@insa-strasbourg.fr](mailto:philippe.leroy@insa-strasbourg.fr)

[fondation@insa-strasbourg.fr](mailto:fondation@insa-strasbourg.fr)



## **Bruno Jamet**

Directeur de programmes énergies et propulsion  
Pôle Véhicule du Futur

[bj@vehiculedufutur.com](mailto:bj@vehiculedufutur.com)

[fondation.insa-strasbourg.fr](http://fondation.insa-strasbourg.fr)